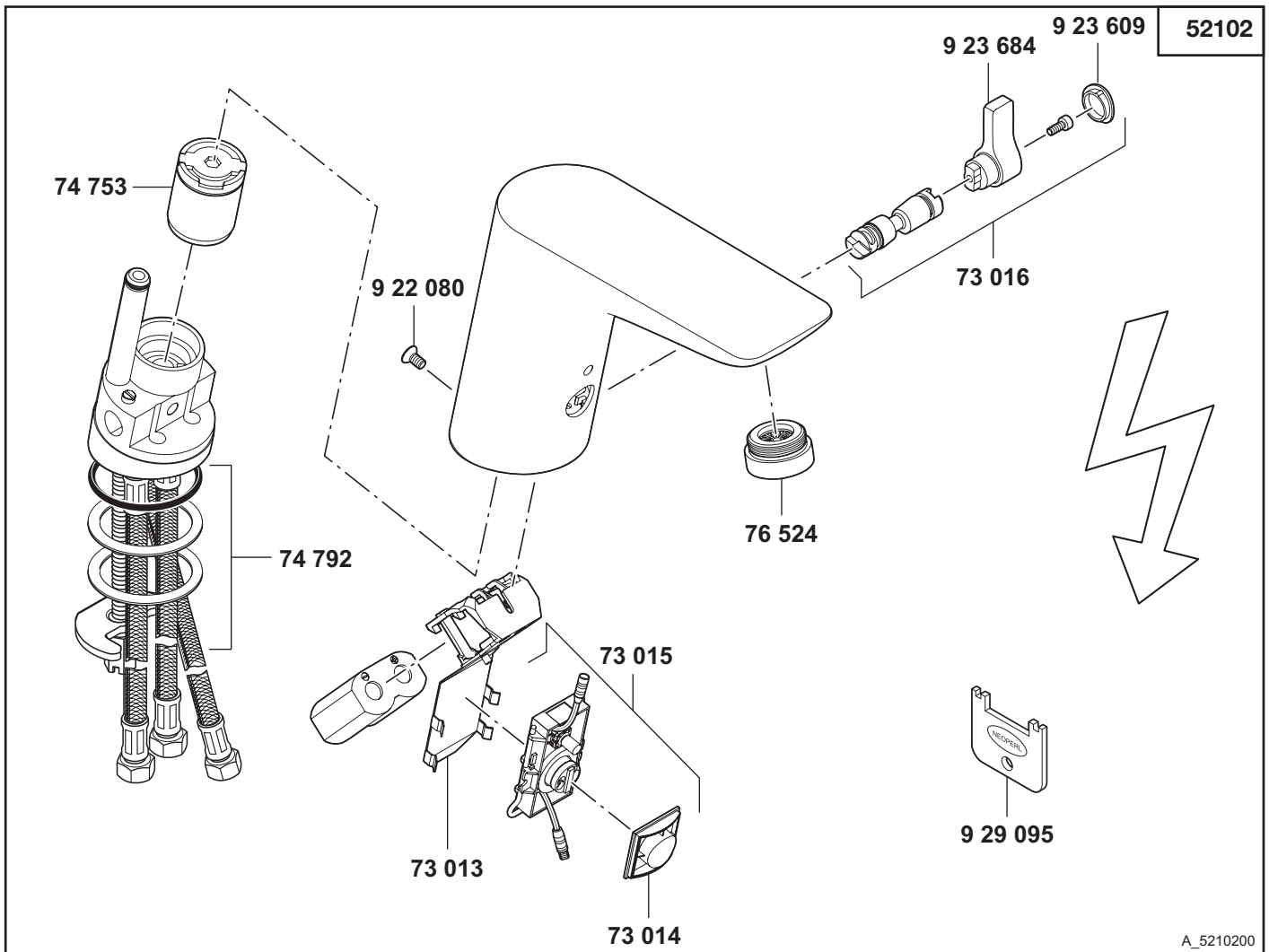


52102	09/15 → Elektronische Waschtischarmatur DN 10	electronic controlled basin mixer DN 10	elektronische wastafelmengkraan 3/8"
	73 014 Sensor 73 015 Elektronikmodul 73 016 Mischwelle 73 557 Batteriefach 74 753 Kartuschenventil 74 792 Befestigungssatz 76 524 Strahlregler M 24 x 1, diebstahlsicher	Sensor electronic unit Mixing battery box cartridge unit assembling set flow straightener M 24 x 1, antitheft device screw cap mixing lever DS-driver	Sensor elektronica module temperatuurinstelling batterijcompartiment cartouche-magneetventiel bevestigingsset straalbreker M 24 x 1, diefstalbestendig
	922 080 Schraube 923 609 Kappe 923 684 Mischhebel 929 095 DS-Schlüssel		schroef dop mengknop speciale sleutel (anti diefstal)



A_5210200

52102	Elektronische Waschtischarmatur DN 10	electronic controlled basin mixer DN 10	elektronische wastafelmengkraan 3/8"
	73 013 Batteriehalter	battery holder	batterijhouder
	73 014 Sensor	Sensor	Sensor
	73 015 Elektronikmodul	electronic unit	elektronica module
	73 016 Mischwelle	Mixing	temperatuurstelling
	74 753 Kartuschenventil	cartridge unit	cartouche-magneetventiel
	74 792 Befestigungssatz	assembling set	bevestigingsset
	76 524 Strahlregler M 24 x 1, diebstahlsicher	flow straightener M 24 x 1, antitheft device	straalbreker M 24 x 1, diefstalbestendig
	922 080 Schraube	screw	schroef
	923 609 Kappe	cap	dop
	923 684 Mischhebel	mixing lever	mengknop
	929 095 DS-Schlüssel	DS-driver	speciale sleutel (anti diefstal)